



جمعية هبة الصحية للنساء والولادة والأطفال

Hiba Health Charity for Women, Obstetrics and Children

تحت إشراف المركز الوطني لتنمية القطاع غير الربحي

ترخيص رقم : 1000593600

مشروع التأهيل الطبي والتوعية الصحية والتدخل العلاجي للنساء والأطفال

ترخيص: 1000593600



جمعية هبة الصحية للنساء والولادة والأطفال - جازان

نظرة شاملة على المشروع



مدة التنفيذ

6 أشهر من تاريخ توقيع الاتفاقية



الجهة المنفذة

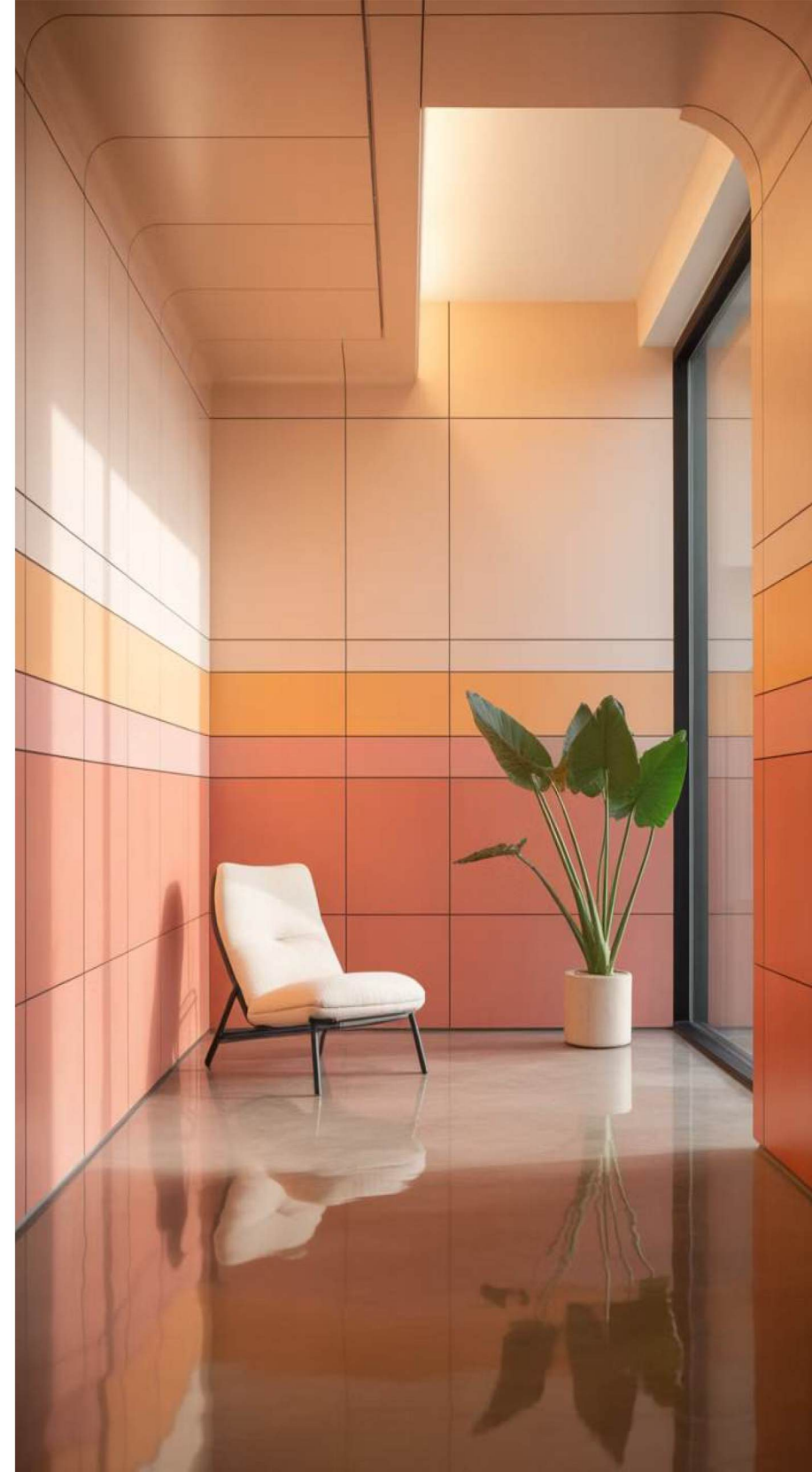
جمعية هبة الصحة للنساء والولادة
والأطفال



الميزانية التقديرية

1,235,000 ريال سعودي

يهدف المشروع إلى تقديم خدمات متكاملة تشمل التأهيل الطبي، التدخل الجراحي، العلاج التخصصي، وحملات التوعية الصحية والوقائية الموجهة للنساء والأطفال من الفئات المستهدفة.





أهمية المشروع وأثره المجتمعي

الحل المتكامل

يُسهّم المشروع في تمكين المستفيدين صحياً ونفسياً من خلال تدخلات طبية شاملة تجمع بين العلاج الطبيعي، العمليات الجراحية الضرورية، الجلسات العلاجية، وحملات التوعية الميدانية والرقمية.

التحدي الصحي

يواجه العديد من النساء والأطفال صعوبات في الحصول على الرعاية الصحية المناسبة بسبب محدودية الموارد أو ضعف الوعي الصحي، مما يؤدي إلى تفاقم الحالات الصحية وظهور مضاعفات خطيرة.

أهداف المشروع

1

تحسين الحالة الصحية والنفسية

رفع مستوى الصحة العامة والنفسية للنساء والأطفال المستفيدين من خلال خدمات طبية متخصصة ومتابعة دقيقة.

2

تقليل المضاعفات الصحية

خفض نسب الأمراض المزمنة والمضاعفات الناتجة عن ضعف الوعي الصحي أو تأخر التشخيص والعلاج.

3

دعم الوصول للخدمات

ضمان حصول الفئات المستهدفة على خدمات علاجية وتأهيلية متكاملة دون عوائق مادية أو لوجستية.

الأهداف التفصيلية



تدريب 30 من الأمهات على أسس الوقاية الصحية المنزلية



تنفيذ 10 حملات توعوية ميدانية و3 حملات رقمية لعدد 270 مستفيد



تقديم خدمات تأهيل طبي ونفسي لـ 70 مستفيدة



تنفيذ 70 حالة تدخل جراحي وعلاجي خلال فترة المشروع

المستفيدون المستهدفون



ذوو الدخل المحدود

النساء والأطفال من الأسر ذات الموارد المالية المحدودة الذين يحتاجون إلى دعم صحي شامل.



الأيتام وذوو الإعاقات

الأطفال الأيتام والأشخاص ذوو الإعاقات الحركية الذين يحتاجون إلى تأهيل طبي ونفسي مستمر.



المجتمع المحلي

المجتمعات المحلية في مناطق تنفيذ حملات التوعية للاستفادة من البرامج الوقائية والتثقيفية.

مكونات المشروع الأربعة



التوعية الصحية

ورش توعوية، نشرات تثقيفية، وحملات إعلامية لنشر الوعي الصحي والوقائي.



التأهيل الطبي

جلسات علاج طبيعي وتأهيل نفسي متخصصة لتحسين الحالة الصحية والوظيفية للمستفيدين.



الدعم اللوجستي

التنسيق الطبي، المتابعة الدقيقة، وإعداد التقارير الدورية لضمان جودة التنفيذ.



التدخل الجراحي

تغطية تكاليف العمليات الجراحية والعلاجات الطبية الضرورية للحالات الحرجة.

النتائج المتوقعة والأثر القابل للقياس

440

مستفيد

تحسين الحالة الصحية لعدد كبير من النساء والأطفال

70%

ارتفاع الوعي

زيادة مستوى الوعي الصحي بين المشاركين

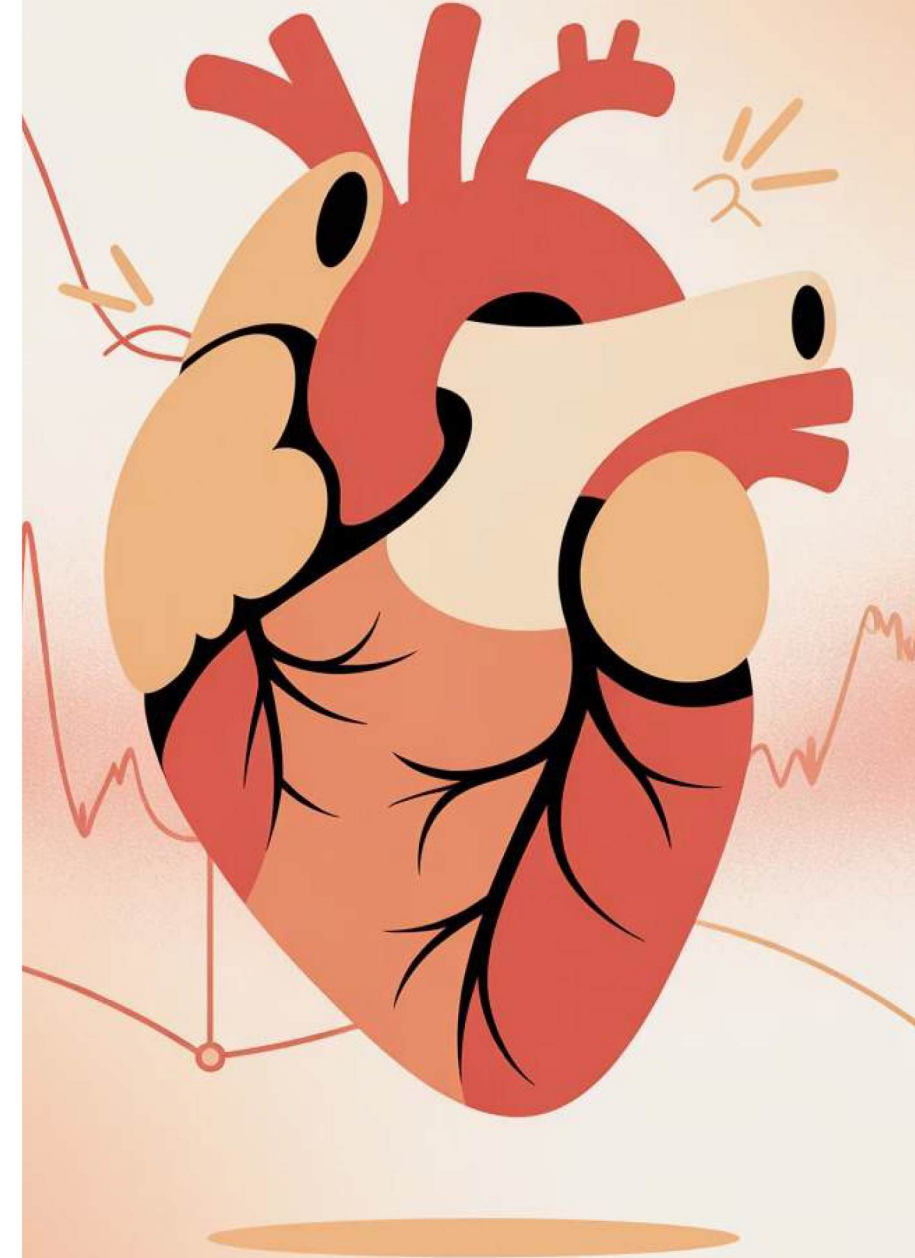
40%

خفض المضاعفات

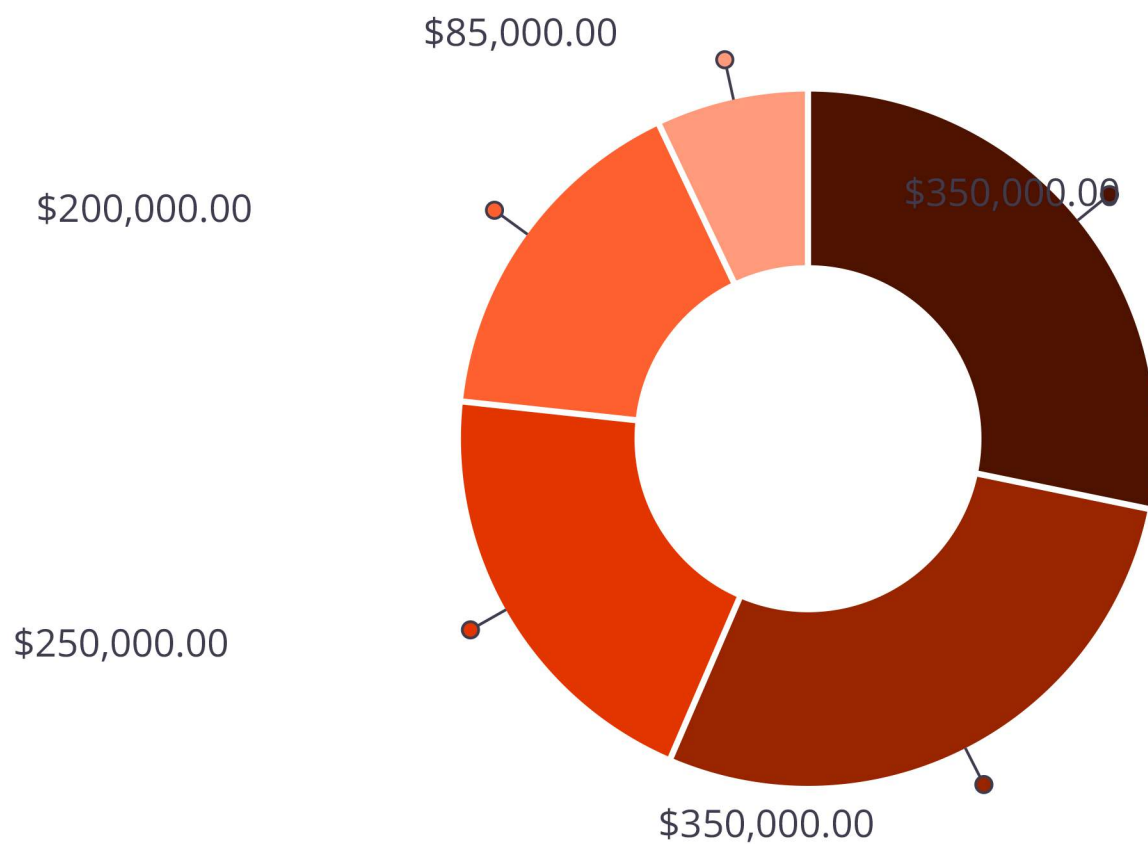
تقليل المضاعفات الناتجة عن تأخر العلاج

قاعدة بيانات صحية متكاملة

سيتم بناء قاعدة بيانات شاملة للمستفيدين لتتبع حالاتهم الصحية وضمان استمرارية الرعاية والمتابعة المستقبلية.



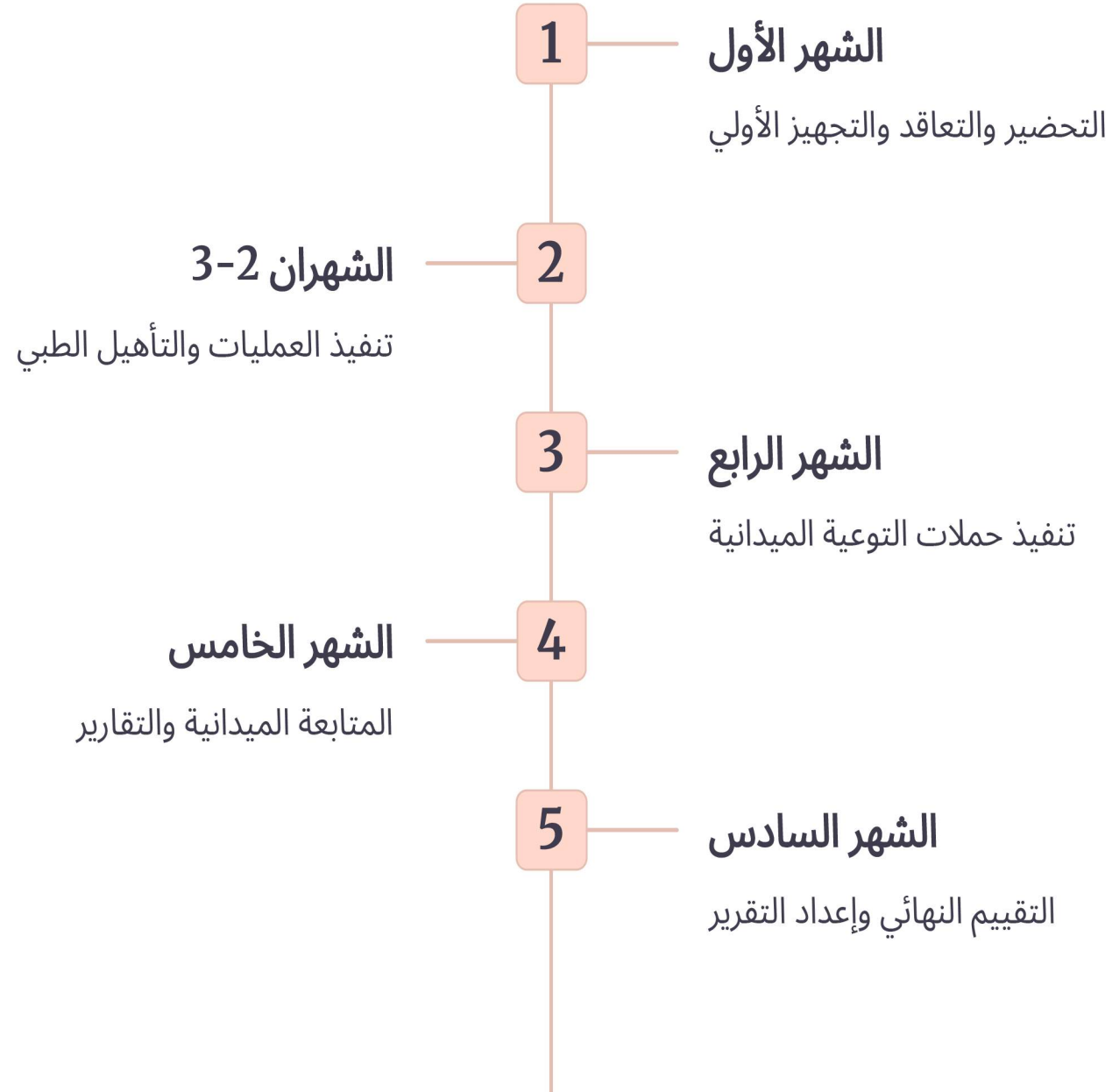
توزيع الميزانية التفصيلي



التدخلات الجراحية ■ التأهيل الطبي ■ حملات التوعية ■ إدارة المشروع ■ الدعم اللوجستي

إجمالي الميزانية المطلوبة: 1,235,000 ريال سعودي، موزعة بعناية لضمان تحقيق أقصى تأثير ممكن مع الحفاظ على الكفاءة المالية.

الجدول الزمني للتنفيذ



نحو استدامة طويلة الأمد

01

تعزيز الكفاءة المؤسسية

تطوير خبرات الفرق الطبية والإدارية في
إدارة البرامج الصحية المتخصصة

02

بناء الشراكات الاستراتيجية

توسيع التعاون مع المستشفيات
والتجمعات الصحية والجهات الأكاديمية

03

تحويل المشروع إلى منتج مستدام

تأسيس نموذج تشغيلي يوازن بين الخدمة الإنسانية والعائد المالي المستدام

تسعى جمعية هبة الصحية إلى تحويل هذا المشروع من مبادرة خدمية إلى منتج صحي
تنموي يحقق إيرادات مستدامة، من خلال إنشاء مركز خدمات تأهيلية، وإطلاق برامج
تدريبية، وتطوير منصة رقمية توعوية تدعم استمرارية التأثير الإيجابي.