



جمعية هبة الصحية للنساء والولادة والأطفال

Hiba Health Charity for Women, Obstetrics and Children

تحت إشراف المركز الوطني لتنمية القطاع غير الربحي

ترخيص رقم : 1000593600

مشروع صدقة التنقل

للحاج والمعتمر

تمكين ضيوف الرحمن من أداء المناسك بكرامة واستقلالية



ترخيص: 1000593600



جمعية هبة الصحية للنساء والولادة والأطفال - جازان

مبادرة إنسانية بأثر مستدام

كرسي متحرك

200

ريال سعودي

560000

نقاط توزيع

6

يُعد مشروع "صدقة التنقل" مبادرة نوعية تنفذها جمعية هبة الصحة، تهدف إلى تمكين كبار السن وذوي الإعاقة من أداء مناسك الحج والعمرة بكرامة، عبر تقديم 200 كرسي متحرك كهدية دائمة للمستفيدين.

يحقق المشروع أثراً مستداماً يمتد إلى ما بعد انتهاء الموسم، حيث يحتفظ المستفيد بالكرسي ويستفيد منه في حياته اليومية — صدقة جارية لا تنقطع.

لماذا هذا المشروع؟

02

تزايد الاحتياج

ارتفاع أعداد كبار السن وذوي الإعاقة بين ضيوف الرحمن سنوياً.

01

حاجة ماسة للتنقل

ضرورة توفير وسائل تنقل آمنة ومجانية داخل الحرم والمشاعر.

04

محدودية البدائل

قلة الحلول التي تقدم أثراً مستداماً يمتد بعد انتهاء الموسم.

03

تعزير القطاع الخيري

تفعيل دور القطاع غير الربحي في خدمة ضيوف الرحمن.

ما الذي نسعى لتحقيقه؟

الهدف العام

تمكين ضيوف الرحمن من أداء المناسك بكرامة واستقلالية

200

كرسي متحرك

توزيعها خلال موسم الحج

95 %

رضا المستفيدين

حد أدنى مستهدف



تقليل المعاناة

للحالات المستحقة في التنقل

∞

صدقة جارية

أثر مستدام يمتد للحياة اليومية

من نخدم؟

65+

كبار السن

65 سنة فأكثر من ضيوف الرحمن

&

ذوو الإعاقة الحركية

ممن يحتاجون وسيلة تنقل دائمة

+

المرضى مؤقتاً

حالات صحية تستدعي الكرسي
خلال الموسم



الأسر محدودة الدخل

المرافقون ممن لا يستطيعون
التوفير

أين ومتى؟

المدة الزمنية

التجهيز المسبق

2 – 4 أسابيع قبل الموسم

التنفيذ الميداني

7 – 10 أيام خلال موسم الحج

التقييم والإغلاق

3 أيام بعد انتهاء الموسم

نطاق التنفيذ

1 مكة المكرمة

المسجد الحرام والمنطقة المركزية

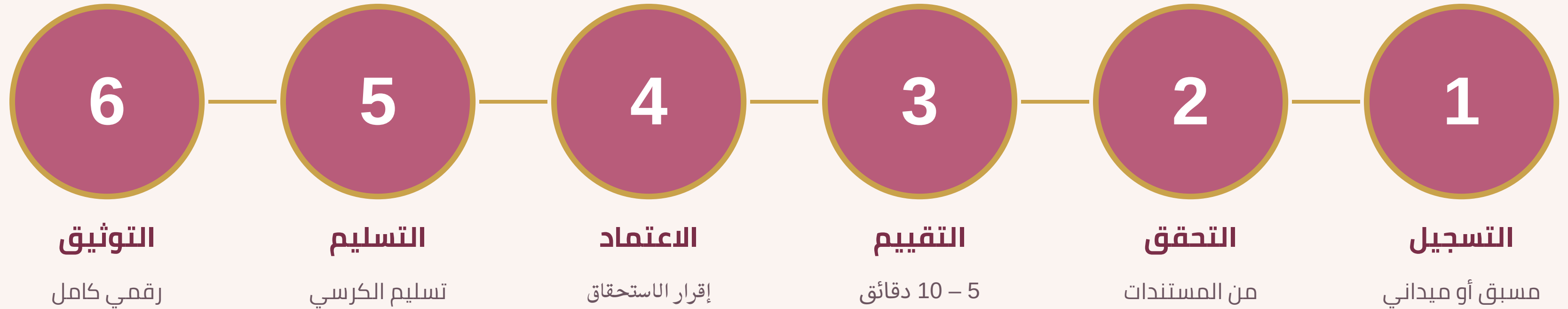
2 المشاعر المقدسة

منى — عرفات — مزدلفة

3 نقاط التوزيع

6 نقاط رئيسية موزعة استراتيجياً

رحلة المستفيد – 6 خطوات



المكونات: 200 كرسي خفيف · حقائب نقل · بطاقات تعريف بالجمعية · نظام رقمي للتوثيق · فريق ميداني متخصص 45 فرد

التكاليف المباشرة

إجمالي مباشر

387,500

ريال سعودي

| الإجمالي (ريال) | تكلفة الوحدة | العدد | البند |
|-----------------|--------------|-------|--------------|
| 342,500 | 685 | 500 | كراسي متحركة |
| 30,000 | — | — | نقل وشحن |
| 15,000 | — | — | طباعة وتغليف |
| 387,500 | | | الإجمالي |

التكاليف التشغيلية

إجمالي تشغيلي

255,000

ريال سعودي

45% من إجمالي المشروع

ضمن المعدلات المقبولة

| البند | التكلفة (ريال) |
|-------------------------|----------------|
| رواتب الفريق (45 فرد) | 160,000 |
| التدريب والتأهيل | 20,000 |
| التنقلات والمواصلات | 30,000 |
| الدعم اللوجستي والطوارئ | 25,000 |
| النظام الرقمي | 20,000 |
| الإجمالي | 255,000 |

الإجمالي العام

642,500

ريال سعودي

% 60

تكاليف مباشرة

ريال 387,500

% 40

تكاليف تشغيلية

ريال 255,000

تسعيرة العربيات



كيف نقيس النجاح؟

200

مستفيد مباشر

تسليم 200 كرسي خلال الموسم

≤ 95%

رضا المستفيدين

مقاس عبر الاستبيانات الميدانية

100%

توثيق رقمي

لكل عملية تسليم على المنصة

+50

قصة أثر

موثقة بالصورة والشهادات

أثر يمتد بعد الموسم

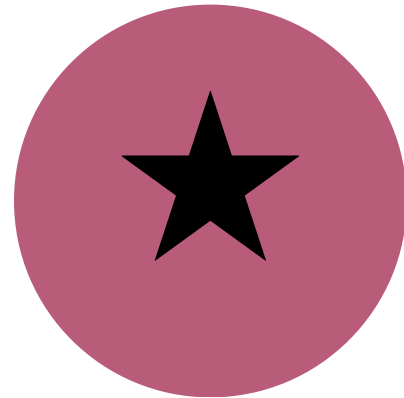
الاستدامة

- إمكانية تكرار المشروع سنوياً
- توسعة عدد الكراسي مستقبلاً
- إمكانية رعاية كرسي باسم المتبرع
- صدقة جارية تمتد لسنوات

الأثر المتوقع

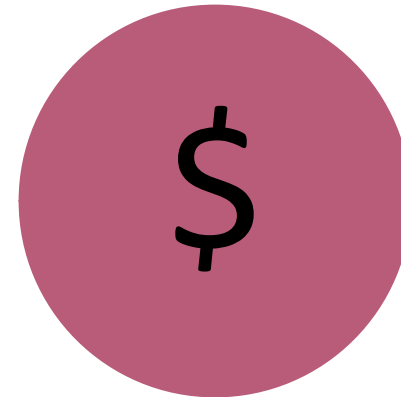
- تحسين تجربة الحج للفئات المستهدفة
- تقليل المشقة البدنية أثناء التنقل
- أثر مستدام بعد العودة للبلدان
- تعزيز صورة العمل الإنساني في المملكة

شركاء النجاح



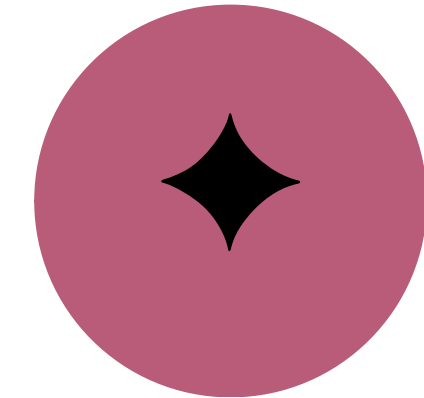
الجهات التنظيمية

في موسم الحج



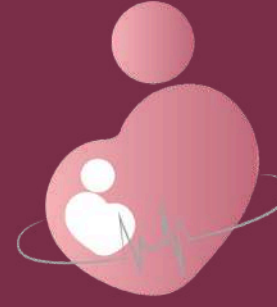
منصات التبرع

الإلكترونية المعتمدة



شركاء إعلاميون

لتغطية الأثر



جمعية هبة الصحية للنساء والولادة والأطفال
Hiba Health Charity for Women, Obstetrics and Children
تحت إشراف المركز الوطني لتنمية القطاع غير الربحي
ترخيص رقم : 1000593600

دعوة للتمويل

كن شريكاً في صنع الفرق

مساهمتم في مشروع «صدقة التنقل» تجمع بين الأثر المباشر والاستدامة،
وتخدم ضيوف الرحمن في أعظم بقاع الأرض.

«مساهمتم تترك أثراً لا ينقطع»